

LGBC

Laboratoire de génét et biologie cellu

L'ÉQUIPE DU LGBC

Le Laboratoire de Génétique et Biologie Cellulaire (LGBC) est dirigé par la Pr. Isabelle GUENAL

La gestion administrative et financière du laboratoire est assurée par M Gwénael DAVID et Mme Justine MERLAN

Membres du LGBC



FLORINE ADOLPHE
ENSEIGNANT(E) CHERCHEUR
(EUSE)



MAEVA BOUDOUIN
ENSEIGNANT(E) CHERCHEUR
(EUSE)



SYLVINA BOULEAU



MAITRE(SSE) DE
CONFERENCES



JEAN-MARC CORSI
ENSEIGNANT(E) CHERCHEUR
(EUSE)



JOSE DE LAS HERAS CHANES
MAITRE(SSE) DE
CONFERENCES



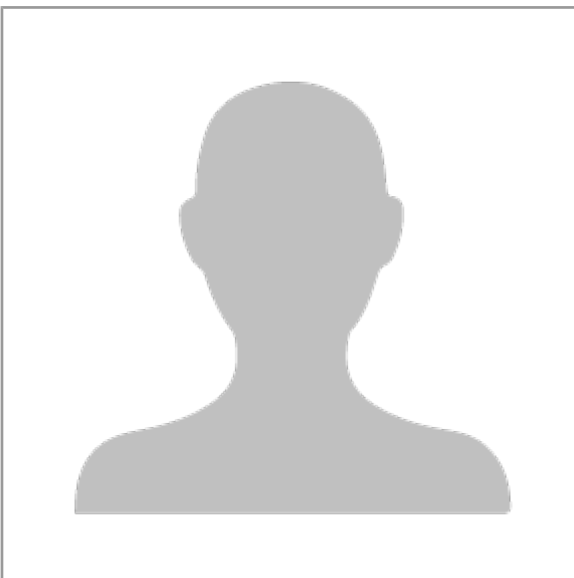
SOPHIE DUPRE
PROFESSEUR(E) DES
UNIVERSITES



CHRISTINE DUPUY
TECHNICIEN(NE) DE
RECHERCHE



SÉBASTIEN GAUMER
PROFESSEUR(E) DES
UNIVERSITES



MELANIE GONCALVES
ASSISTANT(E) INGENIEUR
(E)



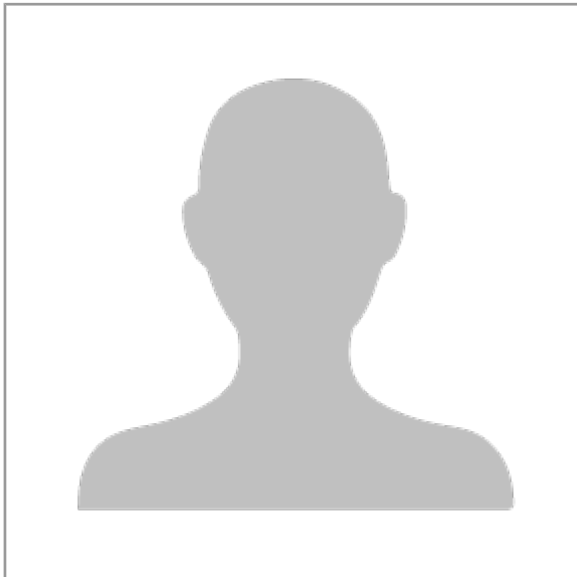
ISABELLE GUENAL
PROFESSEUR(E) DES
UNIVERSITES



EUGENIE HUILLET
CHERCHEUR
(EUSE)



EVAN LAISNEY
DOCTORANT
(E)



ANGÉLIQUE LAMAZE
ENSEIGNANT(E) CHERCHEUR
(EUSE)



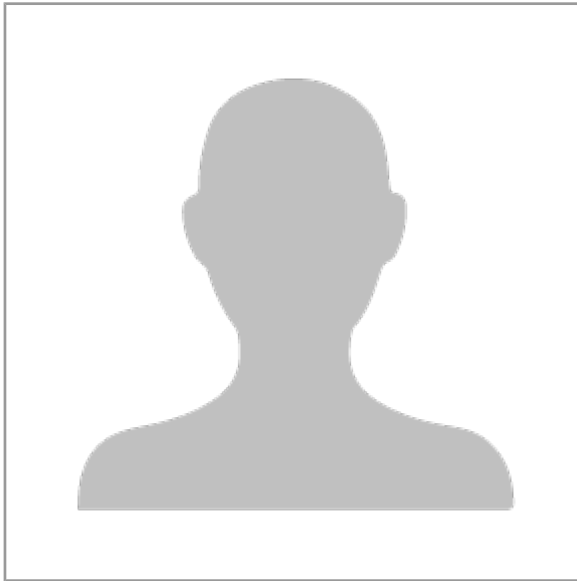
EMMA LE GUYADER
DOCTORANT(E)



NATHALIE LELEU



PROFESSEUR(E) DES
UNIVERSITES



MOANA LIUFAU
TECHNICIEN(NE) DE
RECHERCHE



NAWAL MAISSA
MAITRE(SSE) DE
CONFERENCES



JUSTINE MERLAN

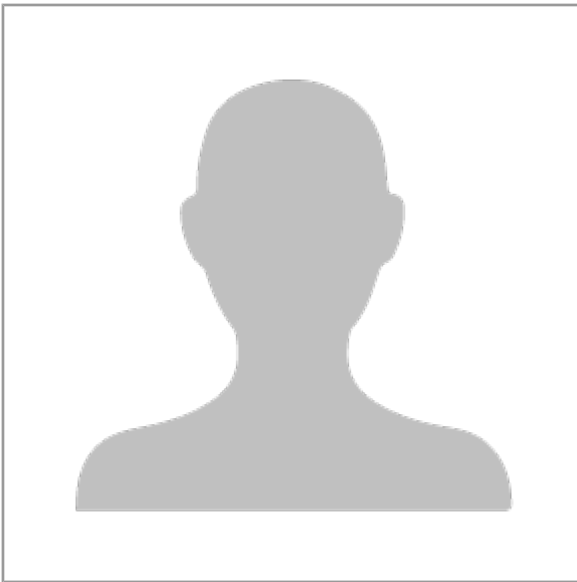
GESTIONNAIRE ADMINISTRATIF(VE) ET FINANCIER
(E)



BERNARD MIGNOTTE
PROFESSEUR(E)
EMERITE



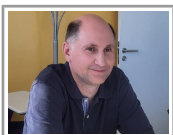
MICHELE REISDORF
MAITRE(SSE) DE
CONFERENCES



AUORE RINCHEVAL
MAITRE(SSE) DE
CONFERENCES



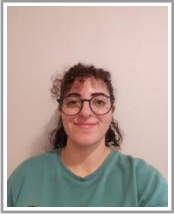
VINCENT RINCHEVAL
INGENIEUR(E) DE
RECHERCHE



SEBASTIEN SZUPLEWSKI
MAITRE(SSE) DE
CONFERENCES



JUSTINE VENELLE
DOCTORANT(E)



PERLA ZGHEIB
DOCTORANT
(E)